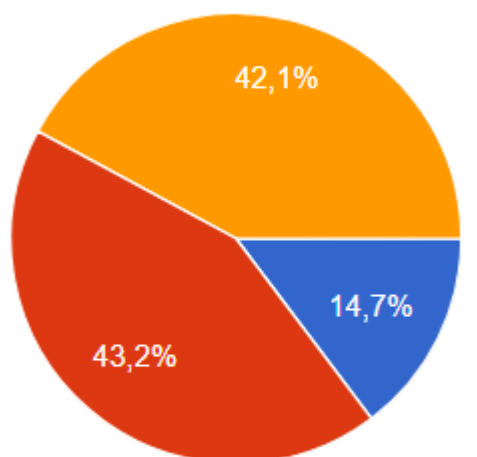


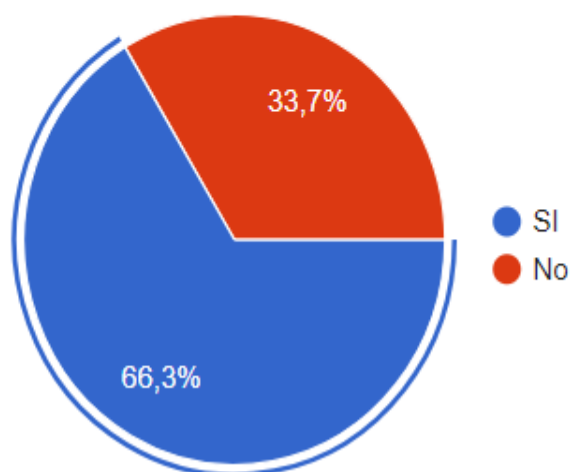
MONITORAGGIO FORMAZIONE DOCENTI

Ordine di scuola



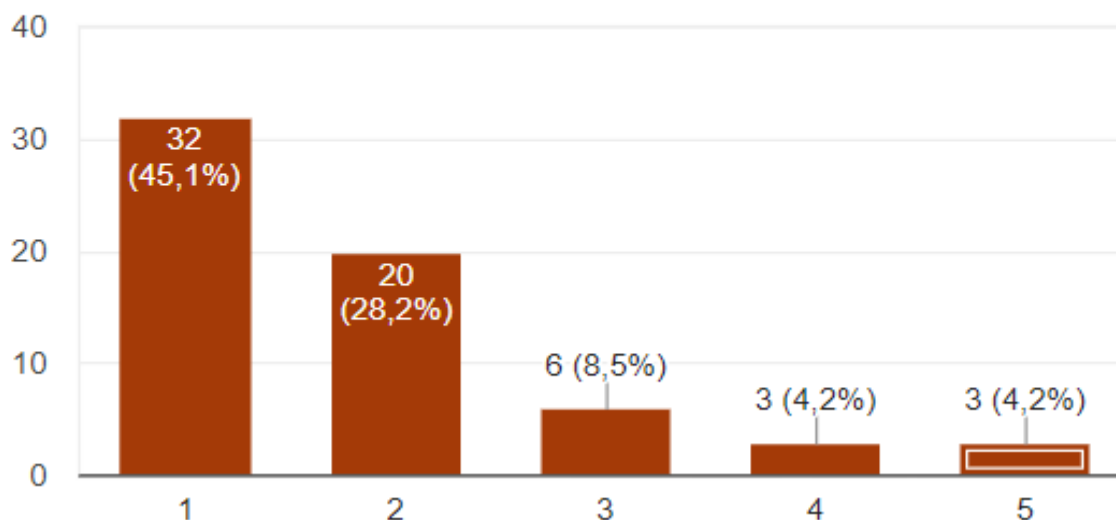
- Infanzia
- Primaria
- Secondaria di primo grado

Hai effettuato attività formative
nell'a.s. 2017/18?

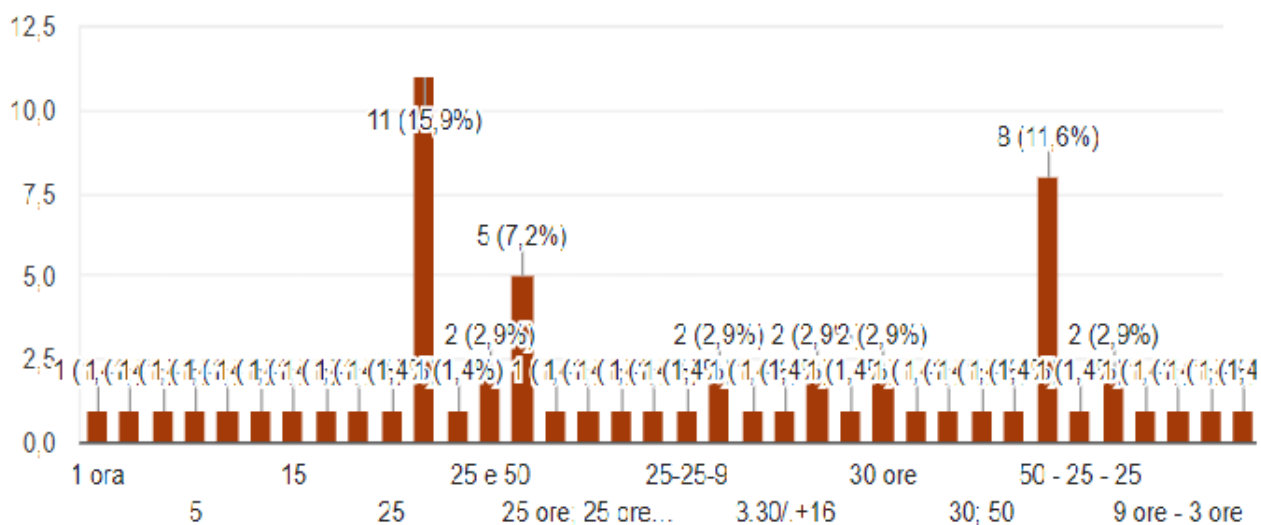


- SI
- No

A quanti corsi di aggiornamento/formazione hai partecipato nel corrente a.s.?

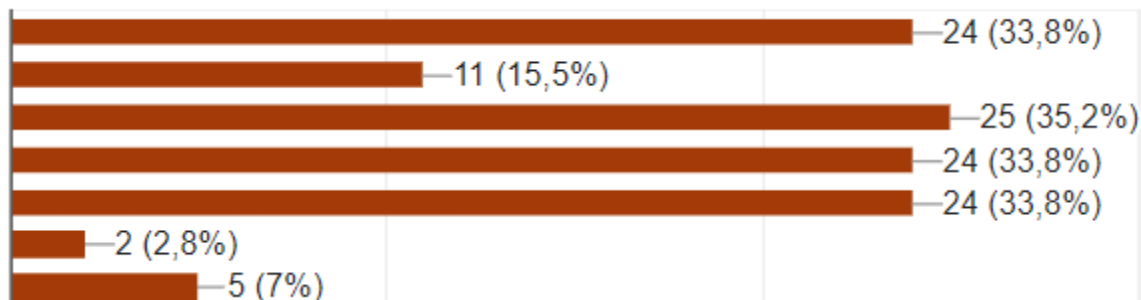


Durata in ore per ogni singolo corso.



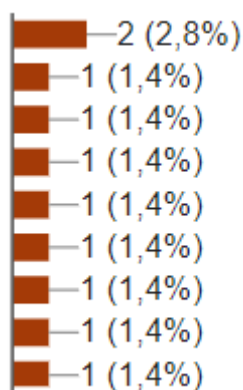
Le attività di aggiornamento riguardano?

Valutazione
Inclusione
Competenze chiave
Tecnologie applicate alla didattica
Strategie didattiche
Lingue straniere
Figure di sistema

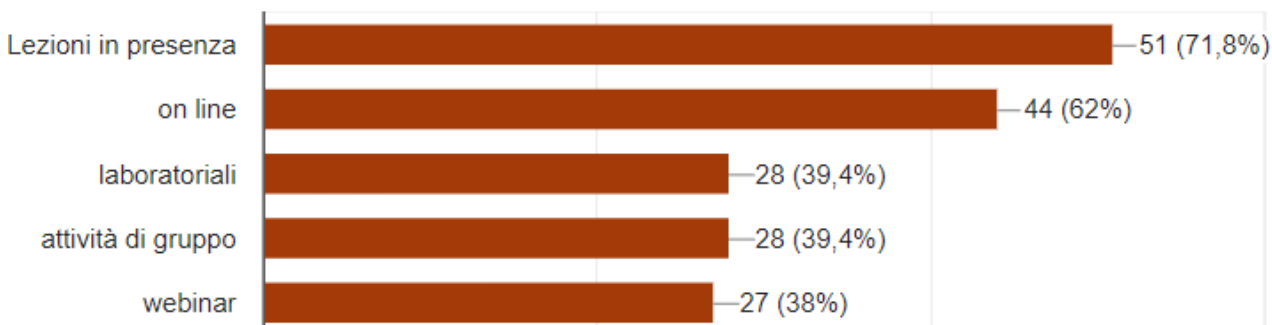


Altro

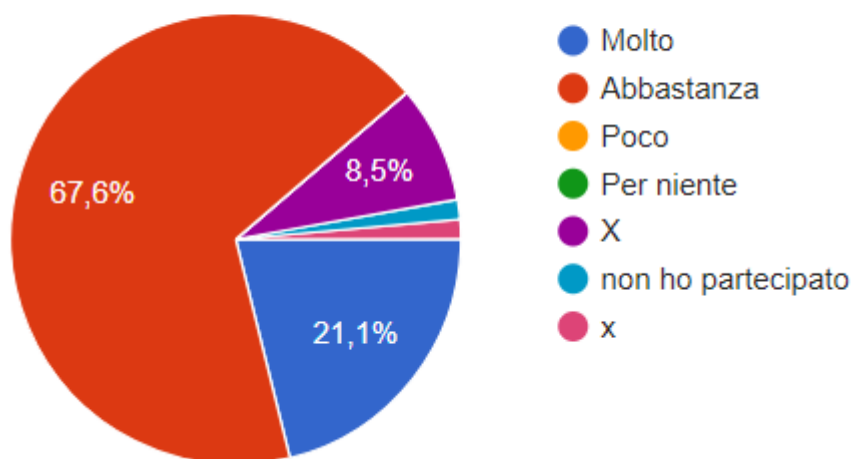
Curricolo verticale, IRC, attività motoria
Coding e didattica
Introduction invalsi
Pensiero computazionale



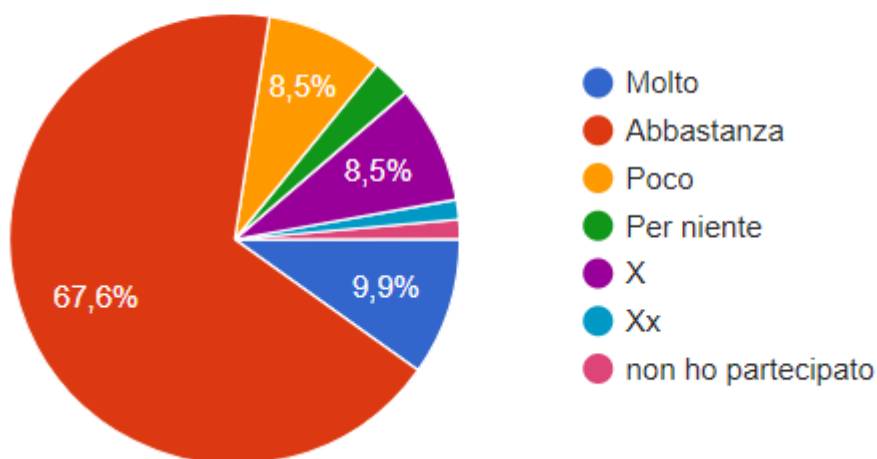
Specificare la metodologia prevalentemente usata



In che misura le attività di aggiornamento hanno corrisposto alle tue aspettative?



In che misura le attività di aggiornamento sono state utilizzate nella tua attività docente?



Suggerimenti

Comode le attività di formazione online, spero si continui con questa modalità

Mi piacerebbe partecipare a un corso di lingua straniera

I corsi di aggiornamento/formazione dovrebbero essere svolti nelle ore di servizio

Aumentare il numero di ore relative alle attività di gruppo

Riprendere le tematiche trattate in incontri successivi di confronto e aggiornamento

Non svolgere tutto il corso in modalità on line.

Più specificità per la scuola dell'infanzia

Più formazione per l'inclusione

Corsi in presenza per favorire lo scambio